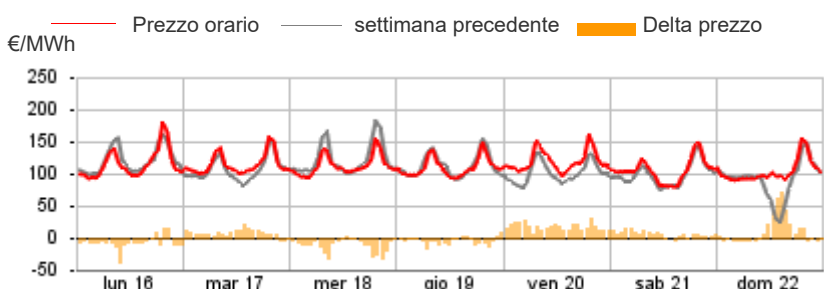


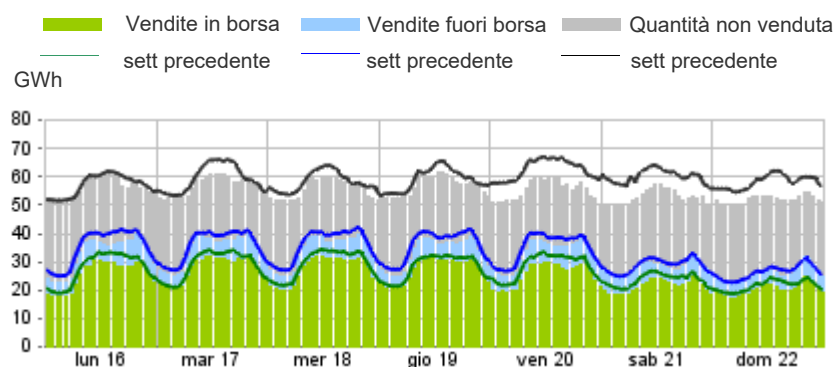
Prezzo di acquisto

	Media	Variazione	
	€/MWh	Assoluta	%
Baseload	111,60	3,68	3,4%
Picco	116,98	1,96	1,7%
Fuori Picco	108,61	4,64	4,5%
Minimo orario	79,43		
Massimo orario	180,32		



Volumi offerti, venduti e acquistati

	Totale	Media	Variazione
	MWh	MWh	%
Offerte	9.263.374	55.139	-6,5%
Nazionale	8.272.708	49.242	-7,7%
Estero	990.666	5.897	+4,9%
Vendite	5.266.641	31.349	-5,0%
Nazionale	4.289.391	25.532	-7,0%
Estero	977.250	5.817	+4,5%
Acquisti	5.266.641	31.349	-5,0%
Nazionale	5.177.306	30.817	-4,8%
Estero	89.334	532	-17,5%



Offerta di energia elettrica

	MWh	Variazione	Struttura
Borsa	4.177.145	-6,3%	79,3%
Operatori	2.757.639	-8,7%	52,4%
GSE	477.444	-11,3%	9,1%
Zone estere	942.062	+4,5%	17,9%
Saldo programmi PCE	-	-	-
PCE (incluso MTE)	1.089.496	+0,3%	20,7%
Zone estere	35.188	+4,0%	0,7%
Zone nazionali	1.054.308	+0,2%	20,0%
Saldo programmi PCE	-	-	-
VOLUMI VENDUTI	5.266.641	-5,0%	100,0%
VOLUMI NON VENDUTI	3.996.733	-8,3%	
OFFERTA TOTALE	9.263.374	-6,5%	

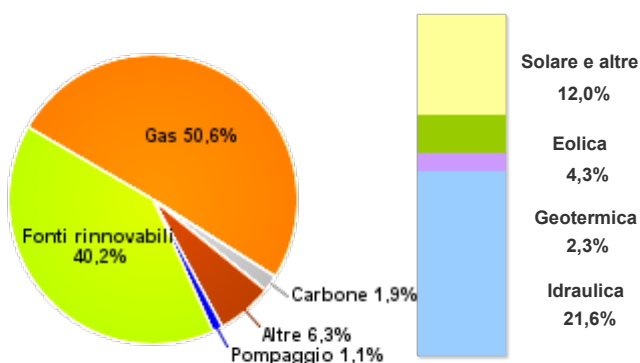
Domanda di energia elettrica

	MWh	Variazione	Struttura
Borsa	4.177.145	-6,3%	79,3%
Acquirente Unico	118.594	-7,0%	2,3%
Altri operatori	3.244.364	-5,2%	61,6%
Pompaggi	12.145	-16,5%	0,2%
Zone estere	89.334	-17,5%	1,7%
Saldo programmi PCE	712.708	-9,6%	13,5%
PCE (incluso MTE)	1.089.496	+0,3%	20,7%
Zone estere	-	-100	-
Zone nazionali AU	10.800	-25	0,2%
Zone nazionali altri operatori	1.791.404	-3,7%	34,0%
Saldo programmi PCE	-712.708		
VOLUMI ACQUISTATI	5.266.641	-5,0%	100,0%
VOLUMI NON ACQUISTATI	230.256	+20,8%	
DOMANDA TOTALE	5.496.897	-4,2%	

Volumi venduti per fonte

	Totale	Media	Variazione	
	MWh	MWh	MWh	%
Tradizionali	2.518.177	14.989	+2.723	+22,2%
Gas	2.169.555	12.914	+2.741	+26,9%
Carbone	79.596	474	+144	+43,6%
Altre	269.025	1.601	-162	-9,2%
Rinnovabili	1.722.648	10.254	-4.496	-30,5%
Idrraulica	925.343	5.508	-1.316	-19,3%
Geotermica	99.584	593	+18	+3,2%
Eolica	184.758	1.100	-2.807	-71,8%
Solare e altre	512.963	3.053	-392	-11,4%
Pompaggio	48.567	289	-141	-32,8%
Totale	4.289.391	25.532	-1.914	-7,0%

Struttura delle vendite



Prezzo zonale di vendita

	Nord		Centro Nord		Centro Sud		Sud		Calabria		Sicilia		Sardegna	
	€/MWh	Var	€/MWh	Var	€/MWh	Var	€/MWh	Var	€/MWh	Var	€/MWh	Var	€/MWh	Var
Baseload	109,28	+1,8%	113,34	+3,4%	113,34	+3,7%	113,34	+4,6%	117,83	+8,8%	122,47	+12,6%	107,89	+9,5%
<i>Picco</i>	114,68	-1,4%	118,67	+1,7%	118,67	+2,6%	118,67	+5,0%	122,21	+8,1%	131,00	+15,3%	109,71	+27,1%
<i>Fuori Picco</i>	106,28	+3,7%	110,39	+4,4%	110,39	+4,4%	110,39	+4,4%	115,39	+9,1%	117,73	+10,9%	106,87	+1,5%
<i>Minimo</i>	81,98		81,98		81,98		81,98		81,98		81,98		0,00	
<i>Massimo</i>	150,65		225,90		225,90		225,90		225,90		232,10		225,90	

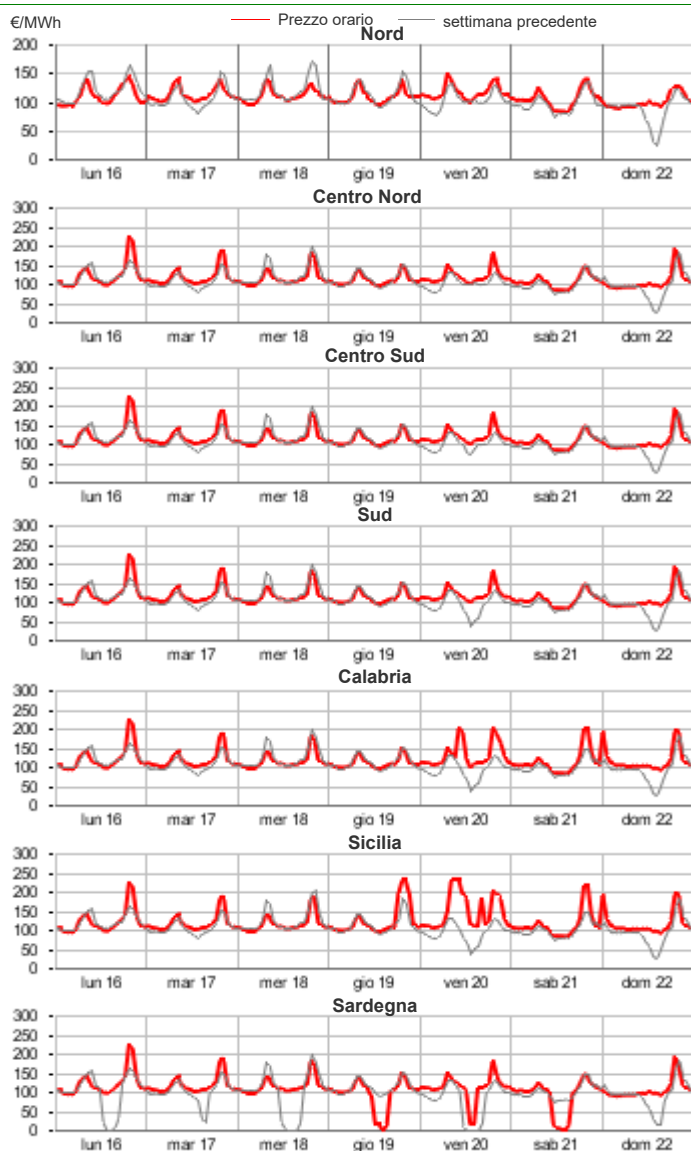
Volumi zionali

		Nord		Centro Nord		Centro Sud		Sud		Calabria		Sicilia		Sardegna	
		MWh	Var	MWh	Var	MWh	Var	MWh	Var	MWh	Var	MWh	Var	MWh	Var
Offerte	Totale	4.248.974	-5,3%	352.258	-1,9%	1.411.145	-4,3%	993.154	-20,2%	494.625	+0,7%	479.779	-15,6%	292.773	-12,2%
	Media	25.292	-1.419	2.097	-40	8.400	-376	5.912	-1.501	2.944	+19	2.856	-530	1.743	-242
Vendite	Totale	2.290.558	-3,1%	295.994	+9,2%	528.703	+4,0%	463.373	-28,3%	305.845	+5,6%	169.749	-39,3%	235.169	-6,4%
	Media	13.634	-442	1.762	+149	3.147	+122	2.758	-1.089	1.821	+96	1.010	-654	1.400	-95
Acquisti	Totale	2.939.264	-2,9%	445.285	-4,6%	902.225	-6,7%	330.746	-8,6%	98.413	-10,5%	309.659	-10,2%	151.714	-5,3%
	Media	17.496	-525	2.651	-128	5.370	-385	1.969	-185	586	-68	1.843	-209	903	-51

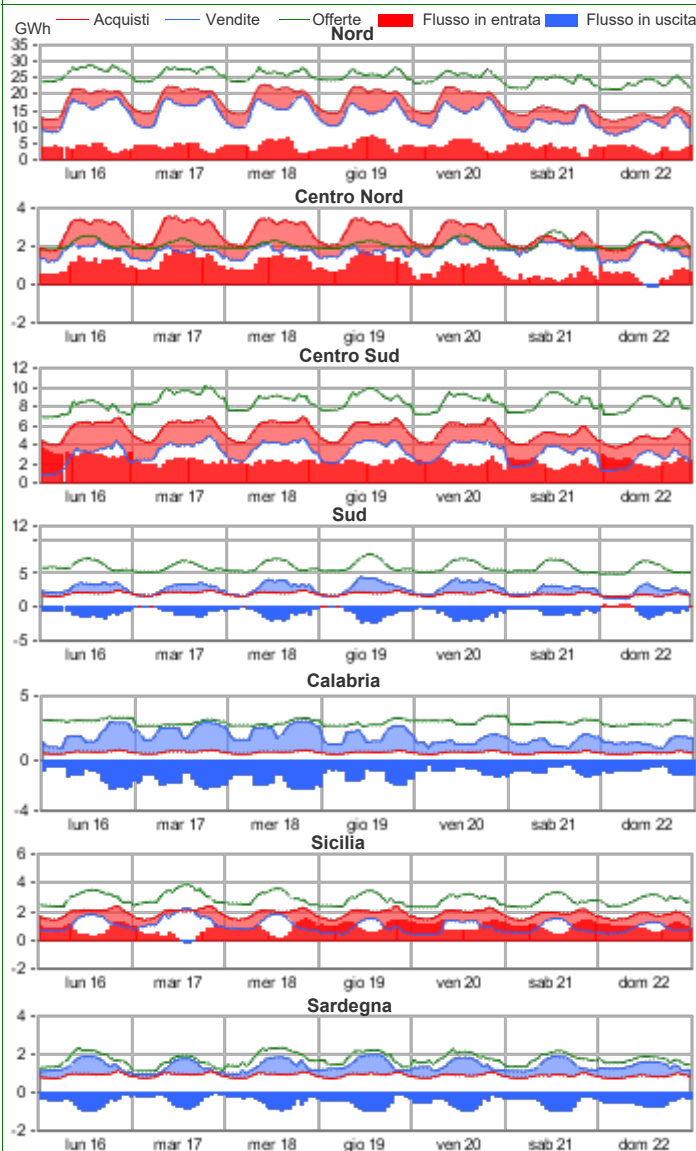
Volumi zionali venduti per fonte

	Nord		Centro Nord		Centro Sud		Sud		Calabria		Sicilia		Sardegna	
	MWh	Var	MWh	Var	MWh	Var	MWh	Var	MWh	Var	MWh	Var	MWh	Var
Tradizionali	7.435	14,5%	802	31,1%	1.945	55,6%	1.734	24,3%	1.553	33,4%	449	-22,0%	1.070	37,7%
Gas	6.631	16,6%	747	34,1%	1.751	65,1%	1.477	30,2%	1.445	37,1%	333	21,1%	530	30,4%
Carbone	-	-	-	-	-	-	-	-	-	-	-	-	474	43,6%
Altre	805	-0,3%	55	0,3%	194	2,5%	257	-1,2%	108	-1,4%	116	-61,4%	66	61,7%
Rinnovabili	5.929	-17,4%	960	-4,1%	1.182	-32,5%	1.024	-58,3%	267	-52,3%	561	-48,5%	330	-54,0%
Idraulica	4.117	-21,1%	165	-7,1%	517	-7,1%	395	-20,6%	101	-4,5%	150	-16,9%	63	-29,0%
Geotermica	-	-	593	3,2%	-	-	-	-	-	-	-	-	-	-
Eolica	41	22,1%	26	-5,7%	229	-66,8%	365	-77,6%	101	-73,8%	244	-65,7%	93	-78,3%
Solare e altre	1.771	-8,1%	177	-20,5%	436	-13,8%	264	-19,3%	66	-6,7%	167	-14,7%	174	-12,5%
Pompaggio	270	-33,9%	-	-	19	-11,6%	-	-	-	-	-	-	0	96,4%
Totale	13.634	-3,1%	1.762	9,2%	3.147	4,0%	2.758	-28,3%	1.821	5,6%	1.010	-39,3%	1.400	-6,4%

Prezzo zonale di vendita

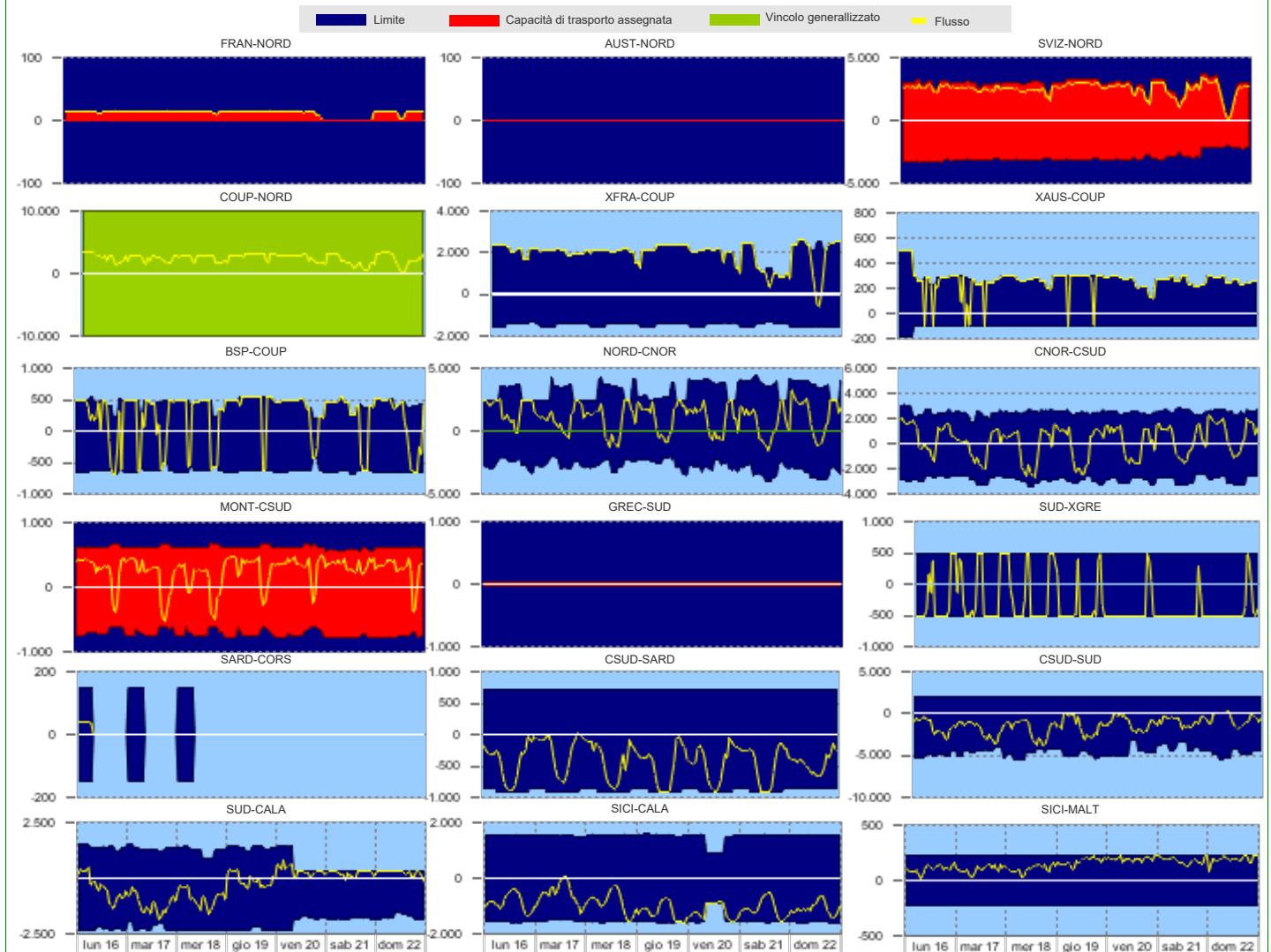


Volumi zionali



		Rendita		Frequenza direzione		Capacità media di trasporto assegnata		Flusso medio		Utilizzo medio della capacità di trasporto assegnata	
		Migliaia di €		% di ore		MWh		MWh		%	
		Sett. n° 38	Sett. n° 37	Sett. n° 38	Sett. n° 37	Sett. n° 38	Sett. n° 37	Sett. n° 38	Sett. n° 37	Sett. n° 38	Sett. n° 37
Transiti Asta Esplicita											
Francia - Nord	FRAN-NORD NORD-FRAN	-	-	85,7%	82,7%	12	12	14	14	100,0%	100,0%
						0	0	-	-	-	-
Svizzera - Nord	SVIZ-NORD NORD-SVIZ	-	-	100,0%	97,0%	2.860	2.558	2.496	2.281	87,3%	86,5%
						2.952	2.892	-	135	-	0,1%
Austria - Nord	AUST-NORD NORD-AUST	-	-	-	-	0	0	-	-	-	-
						0	0	-	-	-	-
Slovenia - Nord	SLOV-NORD NORD-SLOV	-	-	-	-	0	0	-	-	-	-
						0	0	-	-	-	-
Montenegro - Centro Sud	CSUD-MONT MONT-CSUD	-	-	14,3%	10,7%	720	409	266	378	5,3%	9,9%
						607	375	337	441	47,6%	58,8%
Grecia - Sud	GREC-SUD SUD-GREC	-	-	-	-	25	25	-	-	-	-
						25	25	-	-	-	-
Transiti Nazionali											
		Migliaia di €		% di ore		MWh		MWh		%	
		Sett. n° 38	Sett. n° 37	Sett. n° 38	Sett. n° 37	Sett. n° 38	Sett. n° 37	Sett. n° 38	Sett. n° 37	Sett. n° 38	Sett. n° 37
Nord - Centro Nord	NORD-CNOR CNOR-NORD	1.706	1.029	74,4%	73,2%	3.243	3.007	1.671	1.718	13,1%	11,3%
						2.834	2.776	607	1.166	-	-
Centro Nord - Centro Sud	CNOR-CSUD CSUD-CNOR	-	188	60,7%	51,8%	2.501	2.675	1.079	1.053	-	0,6%
						2.872	2.974	1.160	1.543	-	3,6%
Centro Nord - Corsica	CNOR-CORS CORS-CNOR	-	-	-	0,6%	150	150	-	118	86,3%	-
						150	150	-	107	86,3%	-
Corsica - Sardegna	SARD-CORS CORS-SARD	-	280	4,2%	99,4%	150	150	38	60	86,3%	13,7%
						150	150	-	71	86,3%	-
Sardegna - Corsica AC	SARD-COAC COAC-SARD	-	-	100,0%	100,0%	86	86	73	54	-	-
						18	18	-	-	-	-
Centro Sud - Sardegna	CSUD-SARD SARD-CSUD	825	1.377	0,6%	1,2%	720	685	35	80	-	-
						887	859	425	434	7,1%	19,6%
Centro Sud - Sud	CSUD-SUD SUD-CSUD	-	696	4,2%	-	2.707	2.813	95	-	-	-
						4.624	4.514	1.413	2.321	-	4,2%
Sud-Calabria	SUD-CALA CALA-SUD	226	-	50,6%	14,3%	946	1.348	273	265	19,6%	-
						2.096	2.249	790	650	-	-
Sicilia-Calabria	SICI-CALA CALA-SICI	976	122	1,2%	14,9%	1.519	1.500	75	243	-	-
						1.534	1.577	995	690	9,5%	1,8%
Sicilia - Malta	SICI-MALT MALT-SICI	-	-	100,0%	100,0%	225	225	150	164	4,8%	11,3%
						225	225	-	-	-	-
Transiti Market Coupling											
IT Coupling - Nord	NORD-COUP COUP-NORD	0	-	100,0%	97,0%	10.000	10.000	2.441	2.750	-	-
						10.000	10.000	552	-	-	-
Coupling - Francia Coupling	COUP-XFRA XFRA-COUP	-	-	98,2%	99,4%	2.036	2.238	1.988	2.144	94,0%	91,7%
Coupling - Slovenia Coupling	COUP-BSP BSP-COUP	0	-	21,4%	26,2%	626	639	494	525	13,1%	16,7%
						445	449	439	423	70,2%	60,7%
Coupling - Austria Coupling	COUP-XAUS XAUS-COUP	-	-	4,2%	13,7%	104	178	99	170	3,6%	12,5%
						278	468	275	459	93,5%	82,1%
Sud - Grecia Coupling	SUD-XGRE XGRE-SUD	-	-	18,5%	37,5%	500	500	423	386	10,7%	20,8%
						500	500	474	407	70,8%	39,3%

Transiti. MWh



Mercato dei prodotti Giornalieri (MPEG)

Prodotti	Prezzo			Volumi		Posizioni aperte		Differenziale unitario di prezzo		
	minimo	massimo	medio	MW	MWh	MW	MWh	MWh	-	cent. €/MWh
	cent. €/MWh	cent. €/MWh	cent. €/MWh							
Baseload										
lunedì 16	-	-	-	-	-	-	-	-	-	-
martedì 17	-	-	-	-	-	-	-	-	-	-
mercoledì 18	70,0	70,0	70,0	250	6.000	250	6.000	6.000	70,0	150,0
giovedì 19	70,0	70,0	70,0	250	6.000	250	6.000	4.000	70,0	100,0
venerdì 20	70,0	70,0	70,0	250	6.000	250	6.000	2.000	70,0	50,0
sabato 21	70,0	70,0	70,0	100	2.400	100	2.400	0	70,0	0,0
domenica 22	-	-	-	-	-	-	-	-	-	-
Settimana	70,0	70,0	70,0	850	20.400					
Peakload										
lunedì 16	-	-	-	-	-	-	-	-	-	-
martedì 17	-	-	-	-	-	-	-	-	-	-
mercoledì 18	-	-	-	-	-	-	-	-	-	-
giovedì 19	70,0	70,0	70,0	50	600	50	600	800	70,0	200,0
venerdì 20	70,0	70,0	70,0	50	600	50	600	600	70,0	150,0
Settimana	70,0	70,0	70,0	100	1.200					
TOTALE				950	21.600					

Mercato a Termine dell'energia (MTE)

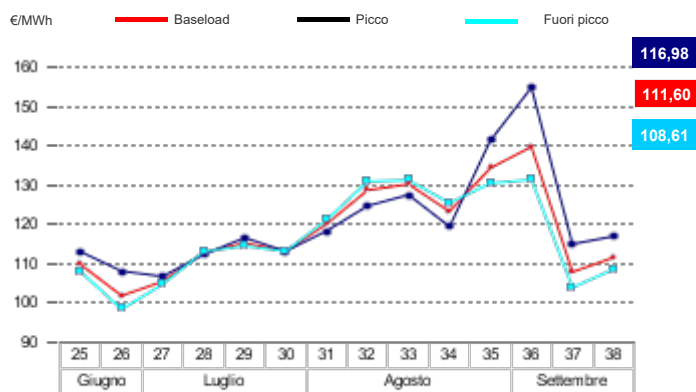
Prodotti baseload	Mercato					OTC		Totale					
	Prezzo minimo	Prezzo massimo	Prezzo di controllo*	Negoziazioni	Volumi	Volumi		Volumi		Posizione aperta*			
	€/MWh	€/MWh	€/MWh	var.	N.	MW	MWh	MW	MWh	MWh	var.	MW	MWh
Ottobre 2024	-	-	120,13	0,0%	-	-	-	-	-	-	-	-	-
Novembre 2024	-	-	110,70	0,0%	-	-	-	-	-	-	-	-	-
Dicembre 2024	-	-	111,65	0,0%	-	-	-	-	-	-	-	-	-
IV Trimestre 2024	-	-	114,20	0,0%	-	-	-	-	-	-	-100,0%	10	22.090
I Trimestre 2025	-	-	119,19	0,0%	-	-	-	-	-	-	-	-	-
II Trimestre 2025	-	-	99,70	0,0%	-	-	-	-	-	-	-	-	-
III Trimestre 2025	-	-	109,37	0,0%	-	-	-	-	-	-	-	-	-
Anno 2025	-	-	113,72	0,0%	-	-	-	-	-	-	-	1	8.760
Totale													30.850
Prodotti peakload													
Ottobre 2024	-	-	123,64	0,0%	-	-	-	-	-	-	-	-	-
Novembre 2024	-	-	118,16	0,0%	-	-	-	-	-	-	-	-	-
Dicembre 2024	-	-	124,24	0,0%	-	-	-	-	-	-	-	-	-
IV Trimestre 2024	-	-	122,10	0,0%	-	-	-	-	-	-	-	2	1.584
I Trimestre 2025	-	-	129,04	0,0%	-	-	-	-	-	-	-	-	-
II Trimestre 2025	-	-	105,62	0,0%	-	-	-	-	-	-	-	-	-
III Trimestre 2025	-	-	117,92	0,0%	-	-	-	-	-	-	-	-	-
Anno 2025	-	-	120,31	0,0%	-	-	-	-	-	-	-	-	-
Totale													1.584
TOTALE													32.434

*Riferito all'ultima sessione di contrattazione della settimana

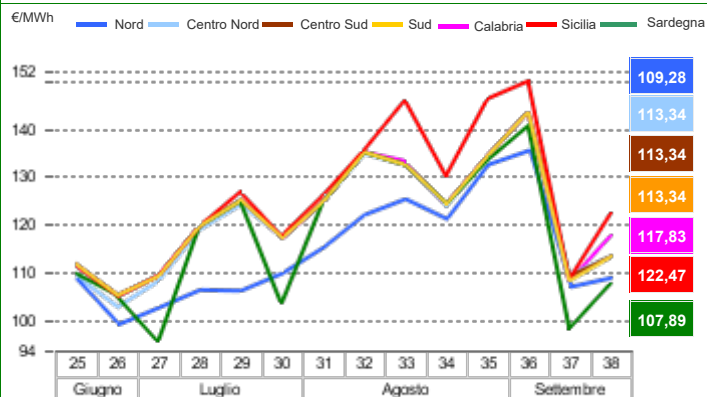
Piattaforma Conti Energia a Termine (PCE) - Transazioni registrate in consegna nella settimana

	Transazioni registrate			Programmi	Immissione		Prelievi	
	MWh	var.	Struttura		MWh	var.	MWh	var.
Baseload	615.789	-13,7%	15,6%	Richiesti	1.255.003	-1,6%	1.802.792	-3,8%
Peak	1.380	0,0%	0,0%	Rifutati	165.507	-12,3%	588	+67.406,5%
Off Peak	1.404	0,0%	0,0%	Registrati	1.089.496	+0,3%	1.802.204	-3,8%
Non Standard	3.304.895	0,9%	83,7%	Sbilanciamenti a programma	1.368.938	+0,0%	656.230	+13,1%
Contratti bilaterali	3.923.468	-1,7%	99,4%	Saldo programmi			712.708	
MTE	1.296	0,0%	0,0%					
MPEG	21.600	49,3%	0,5%					
Totale PCE	3.946.364	-1,5%	100,0%					
Posizione netta	2.458.434	+0,2%	+62,3%					

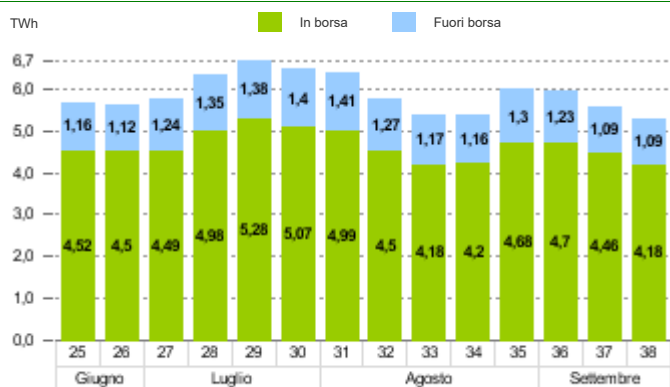
MGP - Prezzo di acquisto (PUN)



MGP - Prezzo di vendita



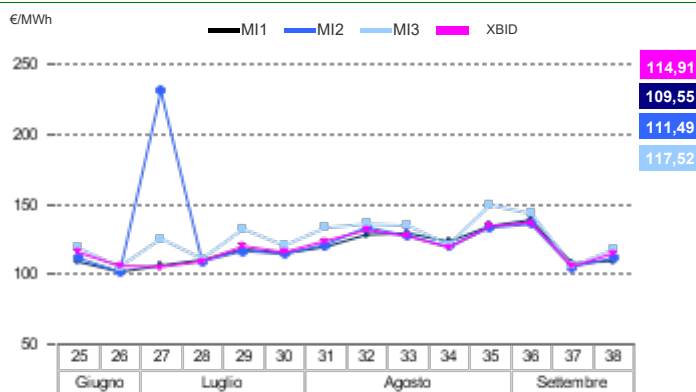
MGP - Volumi



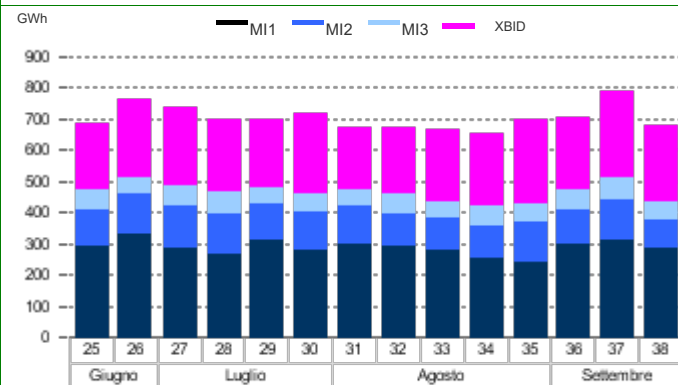
MGP - Liquidità



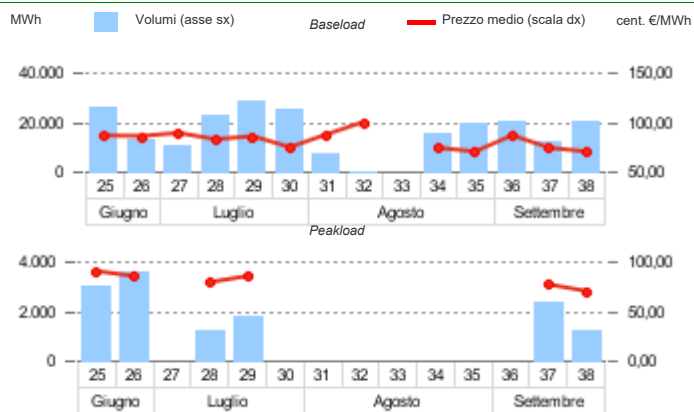
Mercato infragiornaliero (MI) - Prezzi



MI - Volumi



Mercato dei Prodotti Giornalieri (MPEG)



Piattaforma Conti Energia a termine (PCE)

